



YM-180ND(LED)

Felületre szerelhető síktapadó mágnes

Kép



YLI SÍKMÁGNESEK
C.: 1102 Budapest Hölgly utca 50/b
T.: +36 1 406 98 07
W.: www.yli.hu

YM-180TND(LED)
180 kg tartóerejű dupla síkmágnes
ADATLAP

Leírás

A síkmágnesek ideális megoldást jelentenek minden típusú ajtóra. Ez a típusú zár vandálbiztos, kopó alkatrészeket nem tartalmaz, így biztonságosan üzemeltethető hosszú távon is. Az YM-180ND(LED) két 180 kg tartóerejű mágnes, egy, felületre szerelhető házzal. Ideális kétszárnyú ajtók zárására.

Tulajdonságok

- Elektronikát tartalmaz: Igen
- Szerelés: Felületre szerelhető
- Víz/cseppálló: -
- Visszajelzés: Van
- Konzolok: MBK-180NL, MBK-180NDZL, MBK-180I, MBK-280U, MBK-180M

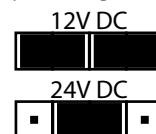
Specifikáció

- Tápfeszültség: 12/24V DC
- Áramfelvétel: 400/200 mA
- Tartóerő: 2x180 kg/2x1765 N
- Időzítés: -
- Nettó tömeg: 2,4 kg

Bekötési útmutató

•ZÖLD	-	NO
•FEHÉR	-	COM
•SÁRGA	-	NC
•FEKETE	-	GND
•PIROS	-	+12/24 V DC

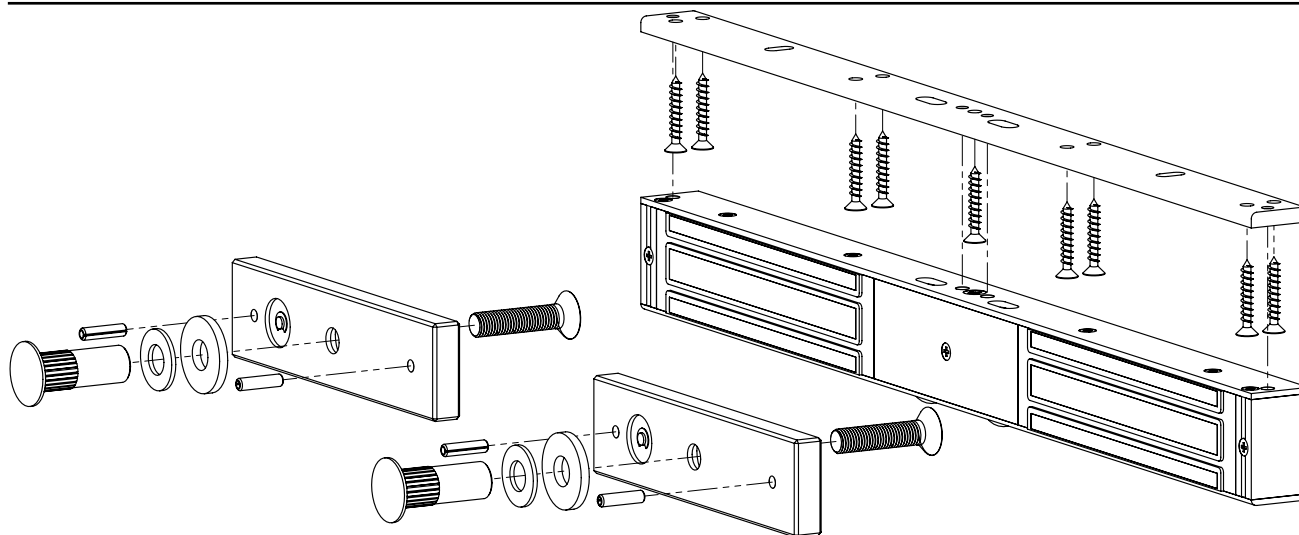
A mágnesből 5 db vezeték fut ki, ezeknek a lábkiosztását láthatja. A tápigény állításához szerelje le a mágnes fedlapját, itt található jumperek segítségével tudja állítani a feszültségigényt.



Telepítés

- Rögzítés során ügyeljen a megfelelő konzol kiválasztására.
- Az ellendarab rögzítése során az ellendarab alsó és felső szélén található nyílásba rögzítsük a két stiftet.
- Ügyeljen, hogy az ellendarabnak legyen mozgásteret, így rá tud feküdni stabilan a mágnesre.
- A mágneset a lehető legközelebb szerelje a fogantyúhoz, így lehet a legnagyobb tartóerőt elérni.
- A mágnes csak elektronikus úton vezérelhető, hagyományos mechanikus kilinccsel nem működik.

Szerelési rajz



Hibaelhárítás

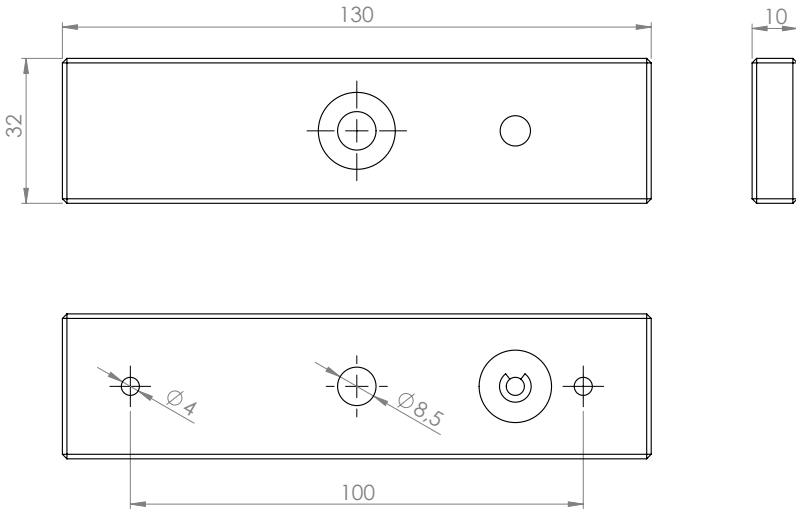
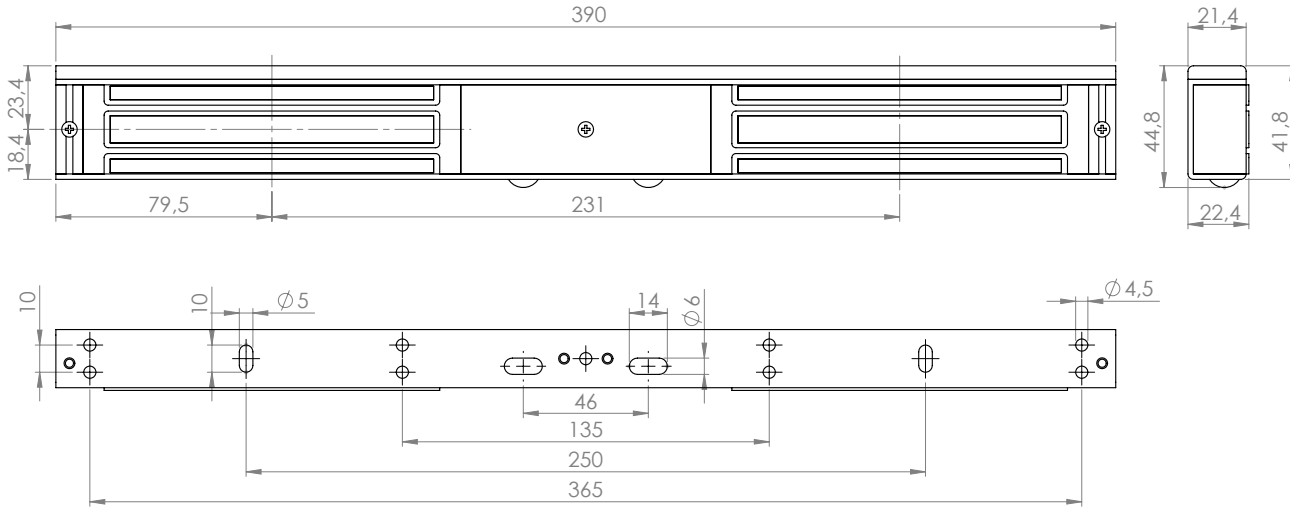
- Nem húz be a mágnes: Ellenőrizze, hogy az ellendarab stabilan rá tud-e feküdni a mágnesre, tud-e mozogni. Ha A mágnes egyáltalán nem "fogja" meg az ellendarabot, ellenőrizze a bekötést.
- Berregő hangot ad ki a mágnes: A mágnes váltakozó feszültségről van táplálva. A síkmágneseket TILOS váltakozó feszültségről táplálni, kárt okozhat az elektronikában. Iktasson be egy vezérlőt (pl.:YV-100). Ez társasházi kaputelefonok esetén előfordulhat.
- Nyitás után azonnal visszazár az ajtó: Mivel időzítést nem tartalmaz, ezért amint feszültséget kap a mágnes, visszazár. Iktasson be egy időzítőt (pl.: T-100, T-100R) vagy vezérlőt (pl.:YV-100).
- Egyéb hibával forduljon a termék forgalmazójához.



Műszaki rajz

YLI SÍKMAGNESEK
 C.: 1102 Budapest Hölgý utca 50/b
 T.: +36 1 406 98 07
 W.: www.yli.hu

YM-180TND(LED)
 180 kg tartóerejű dupla síkmágnés
 ADATLAP



Metszeti rajz

